



**СОВУШКА**  
www.kssovushka.ru

Website for purposeful natures

Портал для целеустремленных натур

ОСЕНЬ 2019



## МЕЖДУНАРОДНАЯ ДИСТАНЦИОННАЯ ВИКТОРИНА «СОЦИОКУЛЬТУРНЫЕ ИСТОКИ»

15.10.19-30.11.19

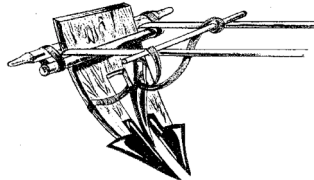
5 класс

*\*Внимание! Во всех вопросах только один правильный ответ.*

### 1. Ответьте на вопрос и выберите правильный вариант.

Русская соха состояла из рассохи, оглобель и рукоятей. Из чего делалась рассоха?

- 1) из опилок
- 2) из железа
- 3) из целого куска прочного березового дерева
- 4) из дуба



### 2. Дополните пословицу.

*Топор всему делу ...*

- 1) голова
- 2) удача
- 3) сила
- 4) найдет время

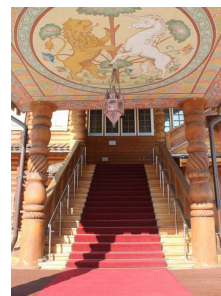
### 3. Ответьте на вопрос и выберите правильный вариант.

Какое помещение размещалось под избой в хоромах?

- 1) Поветь
- 2) Подклет (подполье)
- 3) Сени
- 4) Хлев

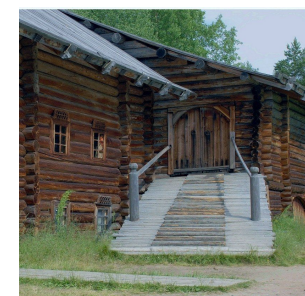


### 4. Соотнесите части хором с их названием.



**А**

1. Наличники



**Б**

2. Крыльцо



**В**

3. Взвоз

- 1) 1Б 2В 3А
- 2) 1Б 2А 3В
- 3) 1А 2В 3Б
- 4) 1В 2А 3Б



**СОВУШКА**  
www.kssovushka.ru

Website for purposeful natures

Портал для целеустремленных натур

ОСЕНЬ 2019



**5. Ответьте на вопрос и выберите правильный вариант.**

В каком веке началось строительство Московского Кремля?

- 1) XV
- 2) XVI
- 3) XIV
- 4) XX

**6. Ответьте на вопрос и выберите правильный вариант.**

Как называется монастырь, изображенный на рисунке?

- 1) Спасо-Преображенский Соловецкий монастырь
- 2) Марфо-Мариинский женский монастырь
- 3) Свято-Троицкая Сергиева Лавра
- 4) Николо-Угрешский мужской монастырь



**7. Ответьте на вопрос и выберите правильный вариант.**

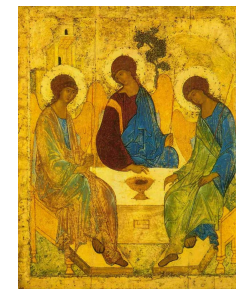
Какой князь повелел заложить храм и свой дворец, а место именовать Боголюбово?

- 1) Князь Владимир
- 2) Князь Андрей
- 3) Князь Олег
- 4) Князь Игорь

**8. Ответьте на вопрос и выберите правильный вариант.**

Как называется чудотворная икона, изображенная на рисунке?

- 1) «Андрей Рублев»
- 2) «Троица Живоначальная»
- 3) «Боголюбская икона Божией Матери»
- 4) «Всех скорбящих радость»



**9. Ответьте на вопрос и выберите правильный вариант.**

Как называлась самая древняя московская церковь, расположенная в Московском Кремле?

- 1) Церковь Рождества Иоанна Предтечи на Бору
- 2) Сретенский собор
- 3) Собор спаса на Бору
- 4) Чудов монастырь

**10. Ответьте на вопрос и выберите правильный вариант.**

Как звали одного из первых летописцев?

- 1) Ярослав
- 2) монах Нестор
- 3) Александр II
- 4) Ярослав Мудрый