



МЕЖДУНАРОДНАЯ ПРЕДМЕТНАЯ ОЛИМПИАДА ДЛЯ МЛАДШИХ ШКОЛЬНИКОВ

«СОВУШКА»

Русский язык

4 КЛАСС

**Внимание! Во всех вопросах только один правильный ответ.*

1. Расшифруйте ребус и узнайте, как назывался знак препинания «тире», в книге Мелентия Смотрицкого «Грамматика», вышедшей в свет в 1618 году, в которой были изложены правила пунктуации?

- 1) “Отдохновение”
- 2) “Вместительный знак”
- 3) “Полуточка”
- 4) “Молчанка”



2. Назовите две стороны слова как единицы языка.

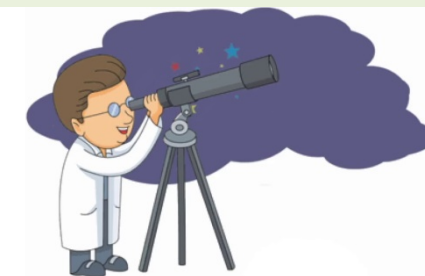
- 1) Звуковая оболочка и содержание
- 2) Звуковая оболочка и внешняя
- 3) Внутренняя и содержание
- 4) Все варианты верны

3. Ответьте на вопрос. Все надежды, кроме именительного надежда, называются ... ?

- 1) Дополнительными
- 2) Придаточными
- 3) Косвенными
- 4) Прямыми

4. Ответьте на вопрос. К какому склонению относится слово «ПЛАНЕТАРИЙ»?

- 1) Первое склонение
- 2) Второе склонение
- 3) Третье склонение
- 4) Разносклоняемое



5. Отгадайте друзья загадку и найдите скорее отгадку.

**Слова означают одно и то же,
Но между собою они не похожи.
По - разному пишутся и говорятся...
Как называются? Кто догадался?**

- 1) Антонимы
- 2) Паронимы
- 3) Синонимы
- 4) Омонимы



6. Ответьте на вопрос. На какой слог падает ударение в слове «ГАЗОПРОВОД»?

- 1) На первый слог
- 2) На второй слог
- 3) На третий слог
- 4) На четвёртый слог

7. Ответьте на вопрос. Какая часть слова является носителем его значения?

- 1) Окончание
- 2) Корень
- 3) Приставка
- 4) Суффикс

8. Замените данное устойчивое выражение словами или словосочетаниями, сходными по значению «клевать носом».

- 1) Дремать
- 2) Щелкать
- 3) Кусать
- 4) Ударять



9. Ответьте на вопрос. Какой род прилагательных не выделяют в русском языке?

- 1) Общий
- 2) Мужской
- 3) Средний
- 4) Женский

10. Выберите существительное, которое может иметь, только единственное число.



- 1) Весы
- 2) Чернила
- 3) Духи
- 4) Пламя