

## МЕЖДУНАРОДНАЯ ДИСТАНЦИОННАЯ ШАХМАТНАЯ ВИКТОРИНА ДЛЯ МЛАДШИХ ШКОЛЬНИКОВ

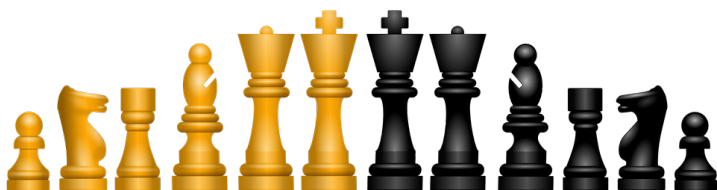
### «БЛИЦ»

Викторина состоит из 10 вопросов.

\*Внимание! Во всех вопросах только один правильный ответ.  
Желаем Вам успехов!

1. Ответьте на вопрос. Как называется столица государства, которое является родиной шахмат?

- 1) Дели
- 2) Москва
- 3) Афины
- 4) Осло



2. Ответьте на вопрос. Как называются ничья в шахматах?

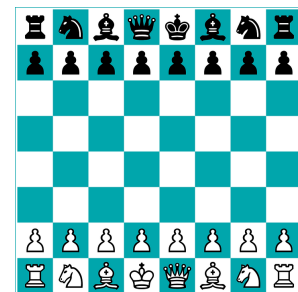
- 1) пас
- 2) рыба
- 3) ноль
- 4) ничья

3. Ответьте на вопрос. Как называется шахматная тяжёлая фигура?

- 1) Ладья
- 2) Конь
- 3) Король
- 4) Шах

4. Ответьте на вопрос. Как называется единица шахматного пространства, то же, что и «пункт», «клетка шахматной доски». Обладание ключевыми единицами в данной конкретной позиции предопределяет позиционное преимущество.

- 1) Поле
- 2) Доска
- 3) Карта
- 4) Скатерть



5. Ответьте на вопрос. Как называется квадрат из 64 (восемь на восемь) одинаковых по размеру, попеременно расположенных светлых и темных клеток квадратной формы?

- 1) Поле

- 2) Доска
- 3) Карта
- 4) Скатерть

**6. Ответьте на вопрос.** Как называется в шахматах поощрительный балл, присуждаемый шахматисту или команде за выигрыш или демонстрацию преимущества над соперником?

- 1) Очко
- 2) Пункт
- 3) Балл
- 4) Шкала

**7. Ответьте на вопрос.** Как называется молниеносная игра в шахматы, при которой используется укороченный контроль времени?

- 1) Турнир
- 2) Блиц
- 3) Игра
- 4) Молния

**8. Ответьте на вопрос.** Как называется самая массовая шахматная единица, которую не принято считать фигурой?

- 1) Слон
- 2) Пешка

- 3) Ладья
- 4) Ферзь

**9. Ответьте на вопрос.** Как называется манёвр, при котором меняются местами две фигуры.

- 1) Миттельшпиль
- 2) Ладья
- 3) Рокировка
- 4) Шах

**10. Ответьте на вопрос.** Кто в шахматах ходит первым?

- 1) Белые
- 2) Черные
- 3) Слон
- 4) Королева

