



Портал для целеустремленных натур

www.kssovushka.ru

СОВУШКА

mail@kssovushka.ru

ОСЕНЬ 2017



**МЕЖДУНАРОДНАЯ ПРЕДМЕТНАЯ ОЛИМПИАДА  
ДЛЯ МЛАДШИХ ШКОЛЬНИКОВ «СОВУШКА»**

*Изобразительное искусство*

**3-4 КЛАСС**

*\*Внимание! Во всех вопросах только один правильный ответ.*

**1. Ответьте на вопрос. Какие цвета наиболее характерны для произведений гжельских мастеров?**

- 1) красный и золотой
- 2) белый и синий
- 3) желтый и зелёный
- 4) красный и голубой

**2. Ответьте на вопрос. Какие цвета необходимо смешать, чтобы получить серый цвет?**

1)                      2)                      3)                      4)



**3. Ответьте на вопрос. Какая называется жанр изобразительного искусства, посвященный темам войны и военной жизни?**

- 1) батальный
- 2) бытовой
- 3) карикатура
- 4) шарж

**4. Ответьте на вопрос. Как называется рисунок к любимой сказке?**

- 1) аппликация
- 2) иллюстрация
- 3) мозаика
- 4) графика

**5. Ответьте на вопрос. Что лежит, согласно преданию, в основе названия классического греческого орнамента «меандр»?**

- 1) название реки
- 2) название горы
- 3) название острова
- 4) название озера





Портал для целеустремленных натур

www.kssovushka.ru

ГОВУШКА

mail@kssovushka.ru

ОСЕНЬ 2017



**6. Ответьте на вопрос.** В каком городе находится Государственная Третьяковская галерея?

- 1) Санкт-Петербург
- 2) Москва
- 3) Волгоград
- 4) Белгород

**7. Ответьте на вопрос.** Как называется воображаемая линия, которая отделяет небо от земли?

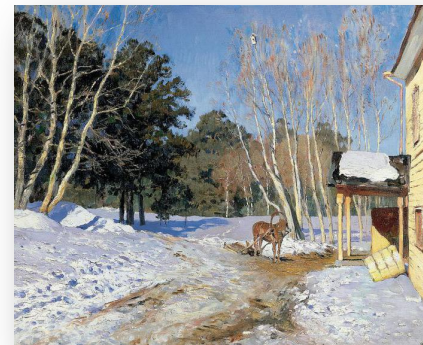
- 1) штрих
- 2) горизонт
- 3) тень
- 4) граница

**8. Ответьте на вопрос.** Что из перечисленного является наиболее типичным художественным материалом для графики?

- 1) гуашь
- 2) карандаш
- 3) пластилин
- 4) акварель

**9. Ответьте на вопрос.** Кто автор данной иллюстрации?

- 1) И. Шишкин
- 2) Ю. Васнецов
- 3) В. Серов
- 4) И. Левитан



**10. Ответьте на вопрос.** Как называется жанр искусства, в котором художник изображает природу?

- 1) пейзаж
- 2) портрет
- 3) натюрморт
- 4) скульптура

