



Портал для целеустремленных натур

www.kssovushka.ru

СОВУШКА

mail@kssovushka.ru



**МЕЖДУНАРОДНАЯ ПРЕДМЕТНАЯ ОЛИМПИАДА
ДЛЯ МЛАДШИХ ШКОЛЬНИКОВ «СОВУШКА»**

Окружающий мир

2 КЛАСС

**Внимание! Во всех вопросах только один правильный ответ.*

ФИО _____

1. Ответьте на вопрос. Какой орган непрерывно гонит кровь по сосудам?

- 1) кишечник
- 2) желудок
- 3) сердце
- 4) мозг

2. Ответьте на вопрос. Что НЕ относится к личным предметам гигиены?

- 1) шампунь
- 2) зубная щетка
- 3) расческа
- 4) мочалка

3. Ответьте на вопрос. По какому телефону вызывают пожарных?

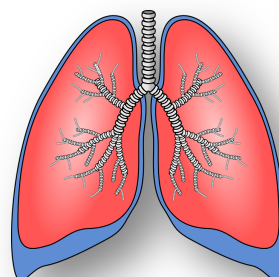
- 1) 101 или 112
- 2) 102 или 112
- 3) 103 или 112
- 4) 104 или 112

4. Ответьте на вопрос. Какое растение выращивают люди для использования в пищу?

- 1) осина
- 2) редис
- 3) астра
- 4) одуванчик

5. Ответьте на вопрос. Какой орган человека изображен на рисунке?

- 1) лёгкие
- 2) сердце
- 3) желудок
- 4) головной мозг





Портал для целеустремленных натур

www.kssovushka.ru

СОВУШКА

mail@kssovushka.ru



6. Ответьте на вопрос. Ты в доме один, в дверь позвонили. Как ты поступишь?

- 1) дверь сразу открою
- 2) дверь не открою, скажу, что один дома
- 3) дверь не открою, попрошу прийти, когда родители будут дома
- 4) скажу, что сейчас позову папу и пойду звонить в полицию по телефону 112 или 102

7. Ответьте на вопрос. Какая река на земле самая длинная?

- 1) Нил
- 2) Амазонка
- 3) Волга
- 4) Обь

8. Ответьте на вопрос. Какое время года предшествует весне?

- 1) осень
- 2) зима
- 3) лето
- 4) весна

9. Ответь на вопрос. Какая лишняя группа в классификации растений?

- 1) кустарники
- 2) ягоды
- 3) деревья
- 4) травы

10. Ответьте на вопрос. Какое созвездие можно увидеть на небе в любое время?



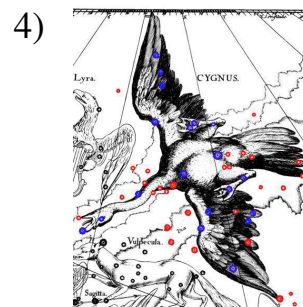
Орион



Кассиопея



Лев



Лебедь