



ВЕСНА 2020

**СОВУШКА**  
www.kssovushka.ru

Website for purposeful natures

Портал для целеустремленных натур



**МЕЖДУНАРОДНАЯ ПРЕДМЕТНАЯ ОЛИМПИАДА  
ДЛЯ МЛАДШИХ ШКОЛЬНИКОВ**

**«СОВУШКА»  
ИЗОБРАЗИТЕЛЬНОЕ ИСКУССТВО**

3 – 4 КЛАСС

01.03.20-31.05.20

*\*Внимание! Во всех вопросах только один правильный ответ.*

**1. Вид художественного творчества, целью которого является воспроизводство окружающего мира, называется:**



- 1) Изобразительное искусство
- 2) Живописное искусство
- 3) Искусство архитектуры
- 4) Декоративно-прикладное искусство

**2. Укажите основное свойство красок:**

- 1) Объем
- 2) Вкус
- 3) Запах
- 4) Цвет



**3. Кто является основателем галереи изобразительных искусств в Москве?**

- 1) И. И. Шишкин
- 2) П. М. Третьяков
- 3) С. И. Мамонтов
- 4) В. М. Васнецов



**4. Расшифруйте ребус и узнаете, как называется храм в Японии?**

- 1) Мечеть
- 2) Церковь
- 3) Пагода
- 4) Ступа



**5. Ажурные ограды для садов и парков представляют.**



- 1) Металл
- 2) Дерево
- 3) Камень
- 4) Стекло



ВЕСНА 2020

**СОВУШКА**  
www.kssovushka.ru

Website for purposeful natures

*Портал для целеустремленных натур*



6. Вот загадка, дай ответ, знаешь слово или нет.



**Как назвать художников,  
Кто подскажет,  
Рисующих только  
Морские пейзажи?**



- 1) Портретисты
- 2) Анималисты
- 3) Маринисты
- 4) Баталисты

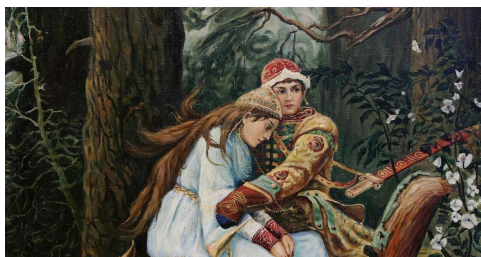
7. Укажите жанр изобразительного искусства посвящённый «неживой природе».

- 1) Портрет
- 2) Пейзаж
- 3) Марина
- 4) Натюрморт



8. Кто является автором картины «Иван - царевич на Сером волке»?

- 1) М. А. Врубель
- 2) В. М. Васнецов
- 3) И. Е. Репин
- 4) В. Г. Перов



9. Приём в изобразительном искусстве: наклеивание на какую-либо основу материалов, отличающихся от неё по цвету и фактуре, называется:

- 1) Коллаж
- 2) Ассамбляж
- 3) Аппликация
- 4) Витраж



10. Доскажите словечко:

**Здесь картин полным-полно,  
Приходите все в неё.  
И художников аллею  
Посмотрите в...**



- 1) Музее
- 2) Салоне
- 3) Галерею
- 4) Биеннале